



# TEMPUS PERÚ

Av. Del Libertador 14.988 - Acassuso - Buenos Aires

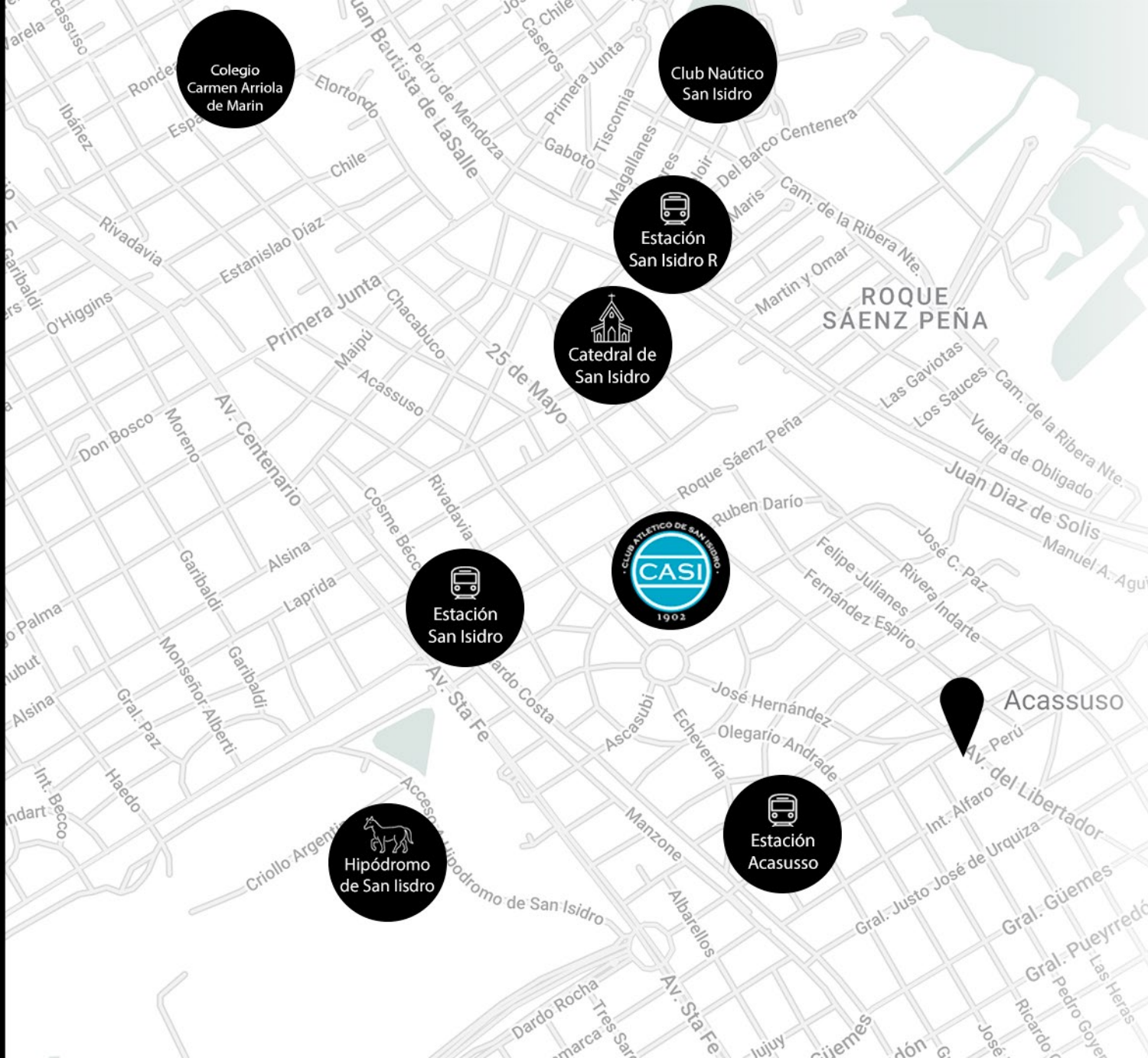
MPS / A  
arquitectos

  
PvG  
DESARROLLOS INMOBILIARIOS

# TEMPUS PER



AV. DEL LIBERTADOR 14.988

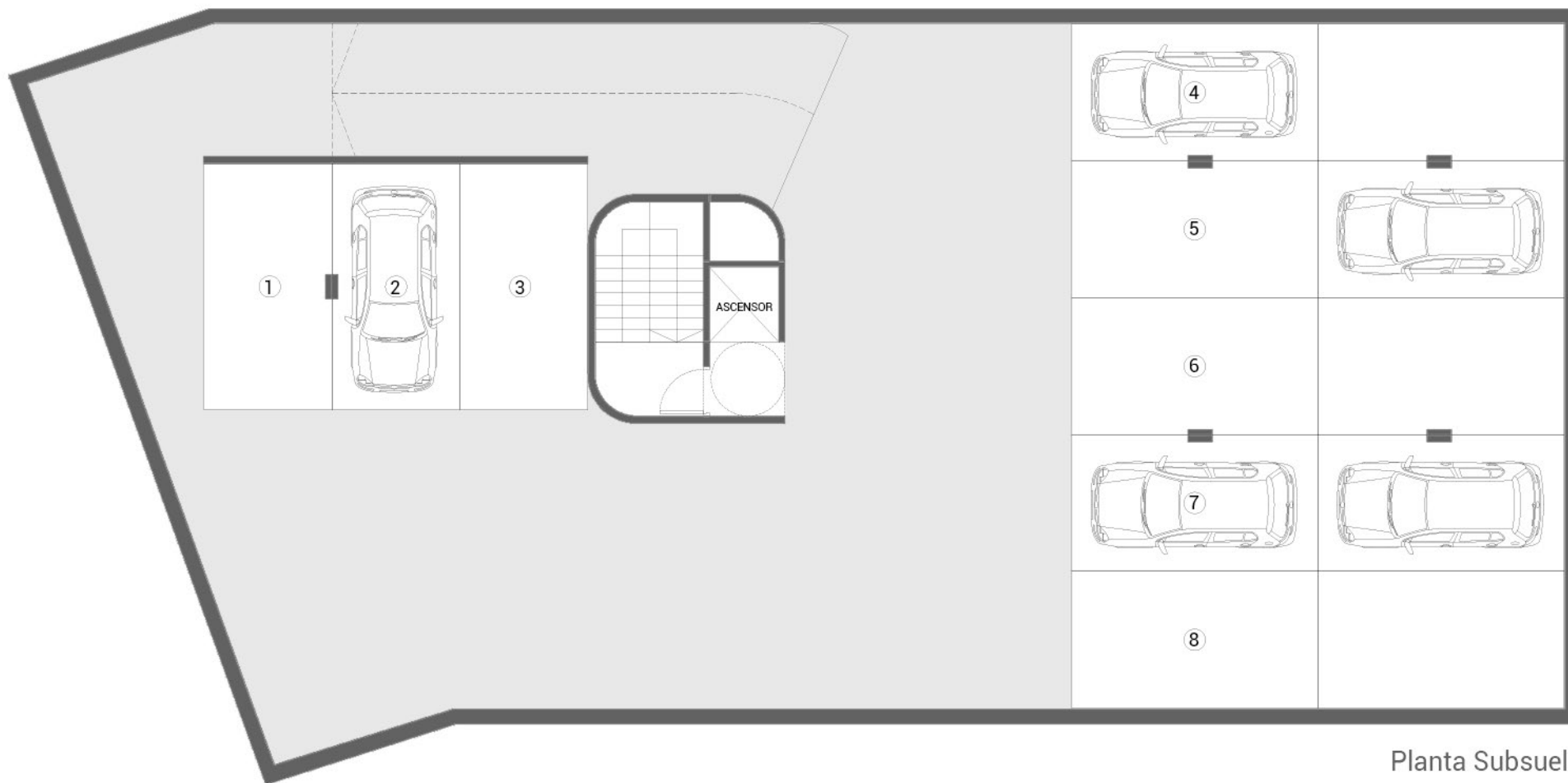


---

## ENTORNO

---

La Avenida del Libertador cuenta con una excelente conectividad. La presencia de varias paradas de colectivos garantiza un acceso conveniente a diferentes puntos de la ciudad. Además, la estación de tren se encuentra a pocos minutos a pie, lo que permite desplazarse fácilmente hacia el centro de la ciudad y otras localidades. Tempus Perú, se encuentra en una zona que cuenta con una amplia gama de opciones para satisfacer las necesidades diarias. Además, en las cercanías existen restaurantes, cafeterías y bares que ofrecen una amplia selección de opciones gastronómicas para todos los gustos.



Planta Subsuelo

La información comercial, planos, medidas, superficies, espacios, designaciones de unidades, imágenes, descripciones y precios representan material preliminar al solo efecto ilustrativo e informativo de las características del inmueble, pudiendo estar sujetas a errores y cambios incluyendo el precio o la retirada de oferta sin previo aviso. Las superficies se han tomado desde el eje medianero, contemplando las superficies de los muros interiores y el 50% de los muros divisores entre unidades, de acuerdo al criterio de cómputo de superficie FOT. El estudio Arq. Martín Padro & Asociados podrá realizar sin consulta previa, modificación de medida, variantes de orden técnico, estético o utilitario, tanto en bienes comunes como propios, siempre dentro de lo admitido por la reglamentación vigente.





Planta baja



La información comercial, planos, medidas, superficies, espacios, designaciones de unidades, imágenes, descripciones y precios representan material preliminar al solo efecto ilustrativo e informativo de las características del inmueble, pudiendo estar sujetas a errores y cambios incluyendo el precio o la retirada de oferta sin previo aviso. Las superficies se han tomado desde el eje medianero, contemplando las superficies de los muros interiores y el 50% de los muros divisores entre unidades, de acuerdo al criterio de cómputo de superficie FOT. El estudio Arq. Martín Padro & Asociados podrá realizar sin consulta previa, modificación de medida, variantes de orden técnico, estético o utilitario, tanto en bienes comunes como propios, siempre dentro de lo admitido por la reglamentación vigente.



## PLANTA BAJA DEPARTAMENTO A

DORMITORIO  
BAÑO COMPLETO  
ESTAR/COMEDOR/COCINA  
MTS. CUBIERTOS 45 m<sup>2</sup>  
MTS. SEMICUBIERTOS 15 m<sup>2</sup>  
MTS. JARDÍN 18 m<sup>2</sup>  
MTS. TOTALES 78 m<sup>2</sup>

La información comercial, planos, medidas, superficies, espacios, designaciones de unidades, imágenes, descripciones y precios representan material preliminar al solo efecto ilustrativo e informativo de las características del inmueble, pudiendo estar sujetas a errores y cambios incluyendo el precio o la retirada de oferta sin previo aviso. Las superficies se han tomado desde el eje medianero, contemplando las superficies de los muros interiores y el 50% de los muros divisores entre unidades, de acuerdo al criterio de cómputo de superficie FOT. El estudio Arq. Martín Padro & Asociados podrá realizar sin consulta previa, modificación de medida, variantes de orden técnico, estético o utilitario, tanto en bienes comunes como propios, siempre dentro de lo admitido por la reglamentación vigente.



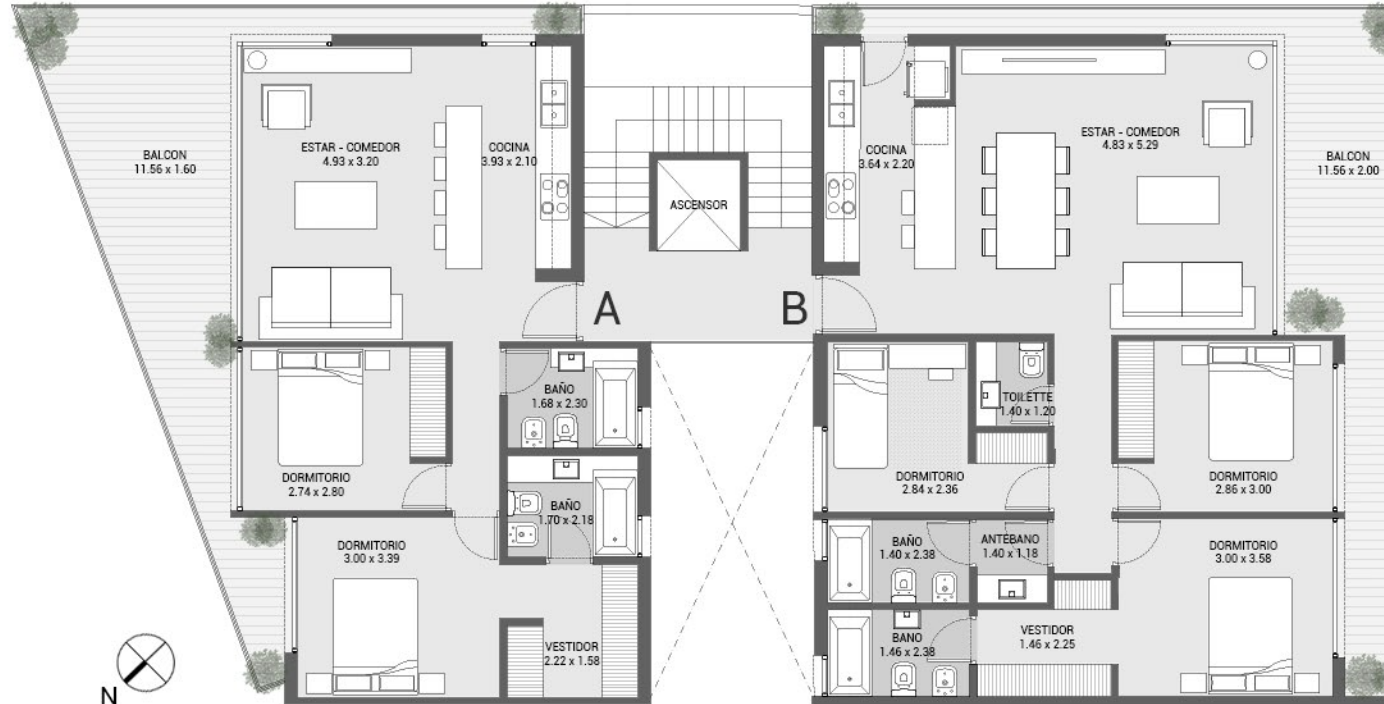
## PLANTA BAJA DEPARTAMENTO B

2 DORMITORIOS  
3 BAÑOS  
ESTAR/COMEDOR/COCINA  
MTS. PILETA 17.50 m<sup>2</sup>  
MTS. CUBIERTOS 93 m<sup>2</sup>  
MTS. SEMICUBIERTOS 20 m<sup>2</sup>  
MTS. JARDÍN 95 m<sup>2</sup>  
MTS. TOTALES 208 m<sup>2</sup>



Planta baja

La información comercial, planos, medidas, superficies, espacios, designaciones de unidades, imágenes, descripciones y precios representan material preliminar al solo efecto ilustrativo e informativo de las características del inmueble, pudiendo estar sujetas a errores y cambios incluyendo el precio o la retirada de oferta sin previo aviso. Las superficies se han tomado desde el eje medianero, contemplando las superficies de los muros interiores y el 50% de los muros divisores entre unidades, de acuerdo al criterio de cómputo de superficie FOT. El estudio Arq. Martín Padro & Asociados podrá realizar sin consulta previa, modificación de medida, variantes de orden técnico, estético o utilitario, tanto en bienes comunes como propios, siempre dentro de lo admitido por la reglamentación vigente.



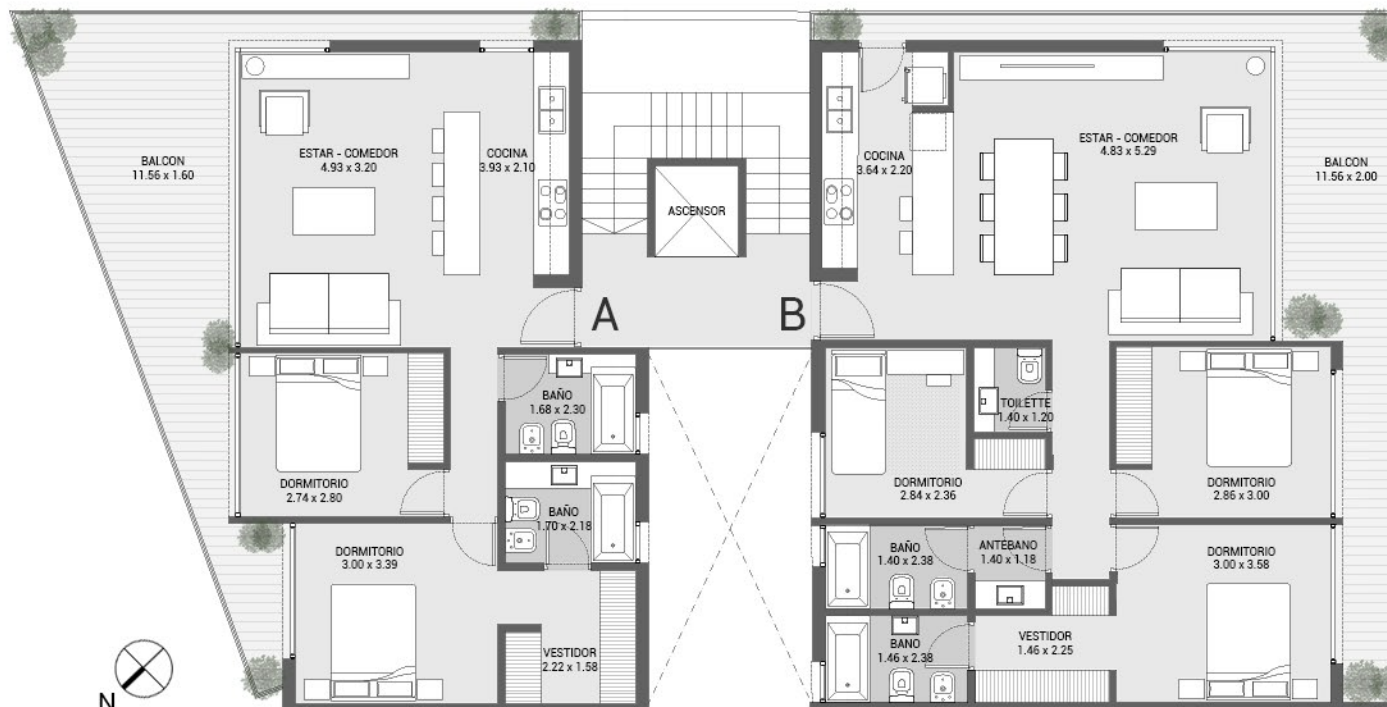
## PLANTA 1° - 2°

**DEPARTAMENTO A**  
 2 DORMITORIO  
 2 BAÑO  
 ESTAR / COMEDOR / COCINA  
 MTS BALCON 23.97 m<sup>2</sup>  
 MTS CUBIERTOS 70.08 m<sup>2</sup>  
 MTS TOTALES 94.05 m<sup>2</sup>

**DEPARTAMENTO B**  
 3 DORMITORIO  
 2 BAÑO  
 1 TOILETTE  
 ESTAR / COMEDOR / COCINA  
 MTS BALCON 20.90 m<sup>2</sup>  
 MTS CUBIERTOS 94.95 m<sup>2</sup>  
 MTS TOTALES 115.85 m<sup>2</sup>

Planta 1° - 2°

La información comercial, planos, medidas, superficies, espacios, designaciones de unidades, imágenes, descripciones y precios representan material preliminar al solo efecto ilustrativo e informativo de las características del inmueble, pudiendo estar sujetas a errores y cambios incluyendo el precio o la retirada de ofertas sin previo aviso. Las superficies se han tomado desde el eje medianero, contemplando las superficies de los muros interiores y el 50% de los muros divisores entre unidades, de acuerdo al criterio de cómputo de superficie FOT. El estudio Arq. Martín Padro & Asociados podrá realizar sin consulta previa, modificación de medida, variantes de orden técnico, estético o utilitario, tanto en bienes comunes como propios, siempre dentro de lo admitido por la reglamentación vigente.



Planta 3°

## PLANTA 3°

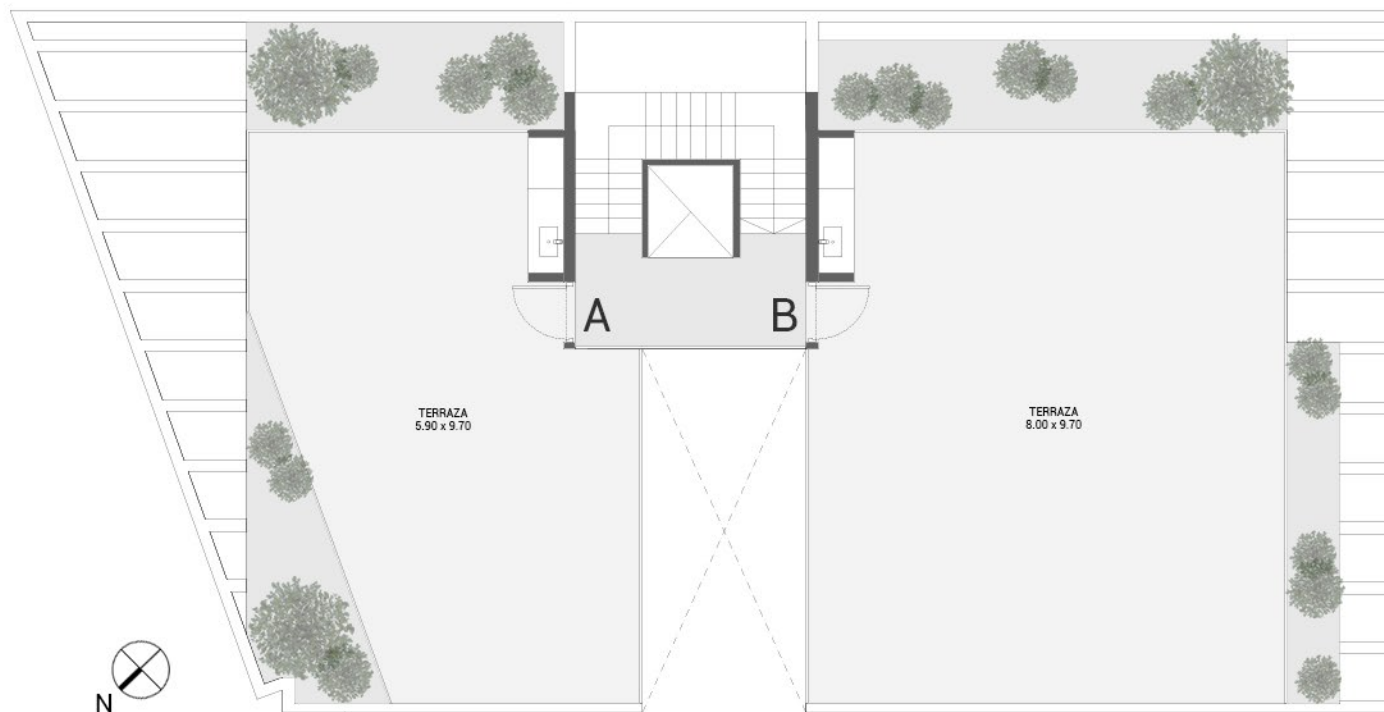
### DEPARTAMENTO A - CON TERRAZA

2 DORMITORIO  
2 BAÑO  
ESTAR / COMEDOR / COCINA  
MTS BALCON 23.97 m<sup>2</sup>  
MTS CUBIERTOS 70.08 m<sup>2</sup>  
MTS TERRAZA 50.58 m<sup>2</sup>  
MTS TOTALES 144.63 m<sup>2</sup>

### DEPARTAMENTO B - CON TERRAZA

3 DORMITORIO  
2 BAÑO  
1 TOILETTE  
ESTAR / COMEDOR / COCINA  
MTS BALCON 20.90 m<sup>2</sup>  
MTS CUBIERTOS 94.95 m<sup>2</sup>  
MTS BALCON 77.60 m<sup>2</sup>  
MTS TOTALES 193.45 m<sup>2</sup>

La información comercial, planos, medidas, superficies, espacios, designaciones de unidades, imágenes, descripciones y precios representan material preliminar al solo efecto ilustrativo e informativo de las características del inmueble, pudiendo estar sujetas a errores y cambios incluyendo el precio o la retirada de ofertas sin previo aviso. Las superficies se han tomado desde el eje medianero, contemplando las superficies de los muros interiores y el 50% de los muros divisores entre unidades, de acuerdo al criterio de cómputo de superficie FOT. El estudio Arq.Martin Padro & Asociados podrá realizar sin consulta previa, modificación de medida, variantes de orden técnico, estético o utilitario, tanto en bienes comunes como propios, siempre dentro de lo admitido por la reglamentación vigente.



Planta terraza

## PLANTA TERRAZA

### DEPARTAMENTO A - CON TERRAZA

2 DORMITORIO  
2 BAÑO  
ESTAR / COMEDOR / COCINA  
MTS BALCON 23.97 m<sup>2</sup>  
MTS CUBIERTOS 70.08 m<sup>2</sup>  
MTS TERRAZA 50.58 m<sup>2</sup>  
MTS TOTALES 144.63 m<sup>2</sup>

### DEPARTAMENTO B - CON TERRAZA

3 DORMITORIO  
2 BAÑO  
1 TOILETTE  
ESTAR / COMEDOR / COCINA  
MTS BALCON 20.90 m<sup>2</sup>  
MTS CUBIERTOS 94.95 m<sup>2</sup>  
MTS TERRAZA 77.60 m<sup>2</sup>  
MTS TOTALES 193.45 m<sup>2</sup>

La información comercial, planos, medidas, superficies, espacios, designaciones de unidades, imágenes, descripciones y precios representan material preliminar al solo efecto ilustrativo e informativo de las características del inmueble, pudiendo estar sujetas a errores y cambios incluyendo el precio o la retirada de ofertas sin previo aviso. Las superficies se han tomado desde el eje medianero, contemplando las superficies de los muros interiores y el 50% de los muros divisores entre unidades, de acuerdo al criterio de cómputo de superficie FOT. El estudio Arq. Martín Padro & Asociados podrá realizar sin consulta previa, modificación de medida, variantes de orden técnico, estético o utilitario, tanto en bienes comunes como propios, siempre dentro de lo admitido por la reglamentación vigente.





# TEMPUS PERÚ











# TEMPUS PERÚ



