

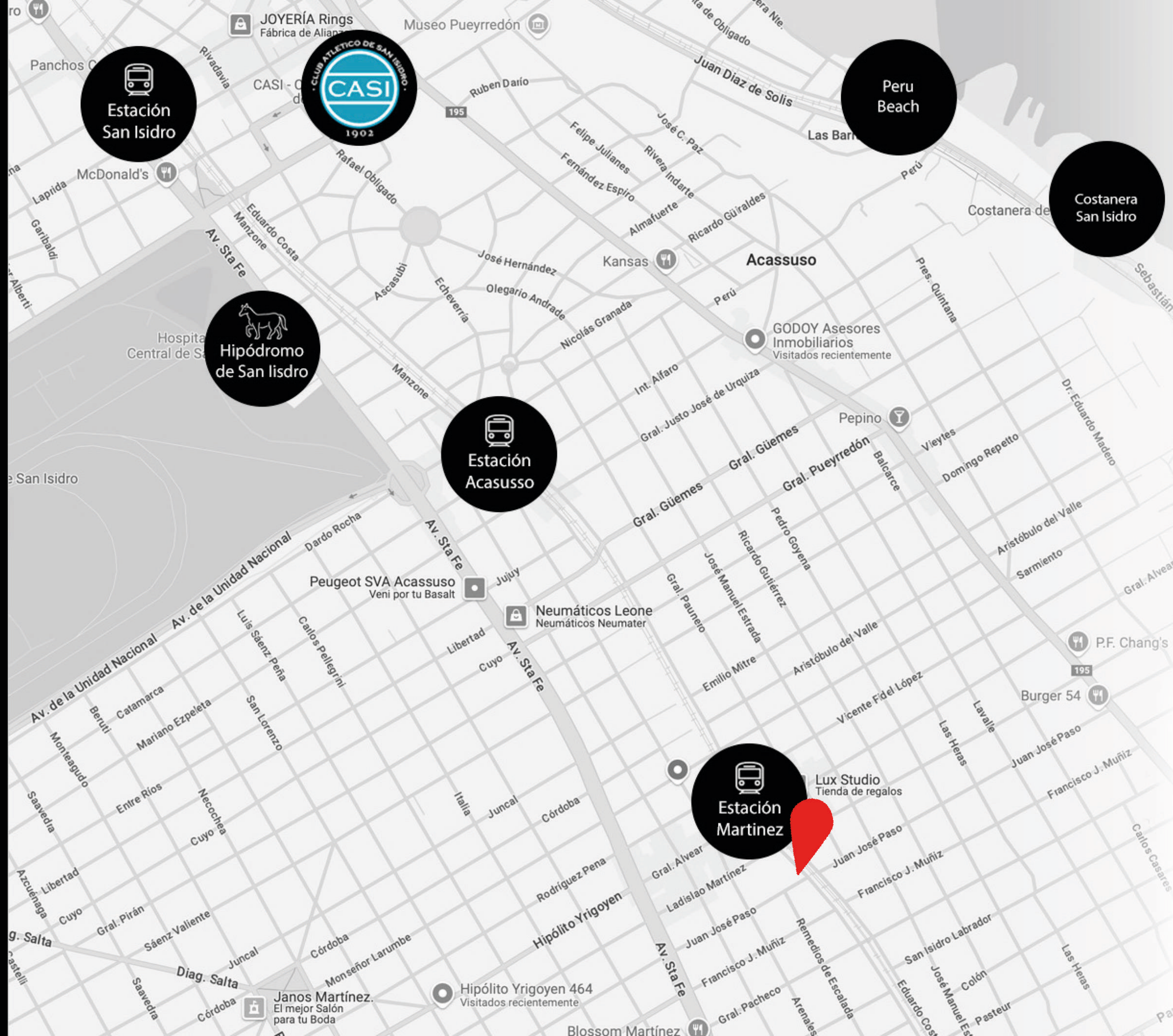


TEMPUS RAWSON

Rawson 2133 - Martinez - Buenos Aires

MPS / A
arquitectos


PvG
DESARROLLOS INMOBILIARIOS



Entorno

Ubicado en el corazón de Martinez, **Tempus Rawson** presenta una excelente conectividad a diferentes puntos de la ciudad dado que se encuentra escasos metros de la estación de FFCC.

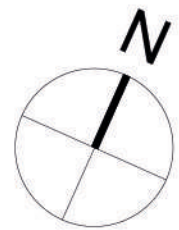
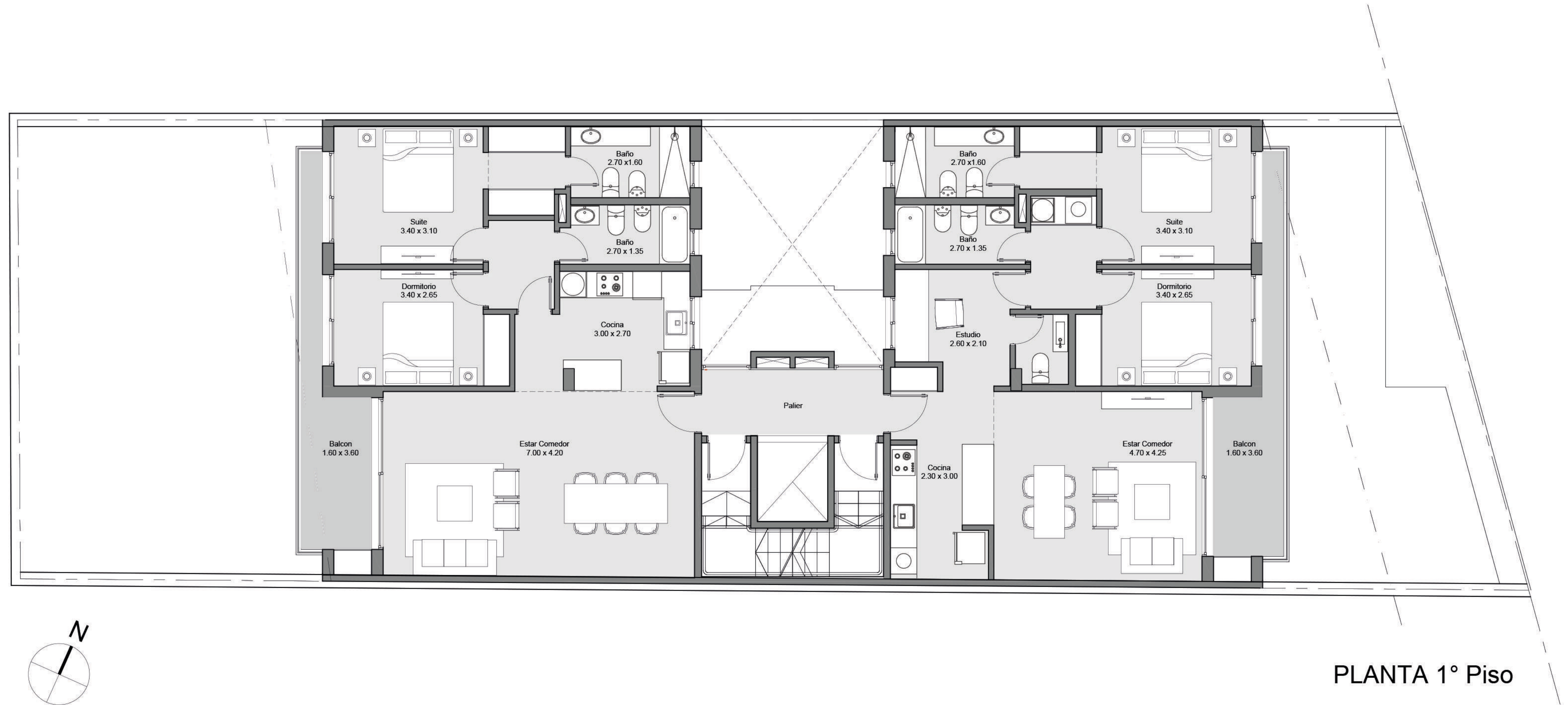
Dentro del centro comercial de Martinez, el proyecto se implanta en un sector que cuenta con una amplia gama de opciones comerciales para satisfacer las necesidades diarias. Además, el centro comercial cuenta con numerosos restaurantes, cafeterías, locales de ropa y todo tipo de servicios para todos los gustos.

El proyecto cuenta con una planta baja libre con 8 estacionamientos privados, y 4 pisos superiores con departamentos semi pisos, totalizando 8 amplias unidades de 3 ambientes.



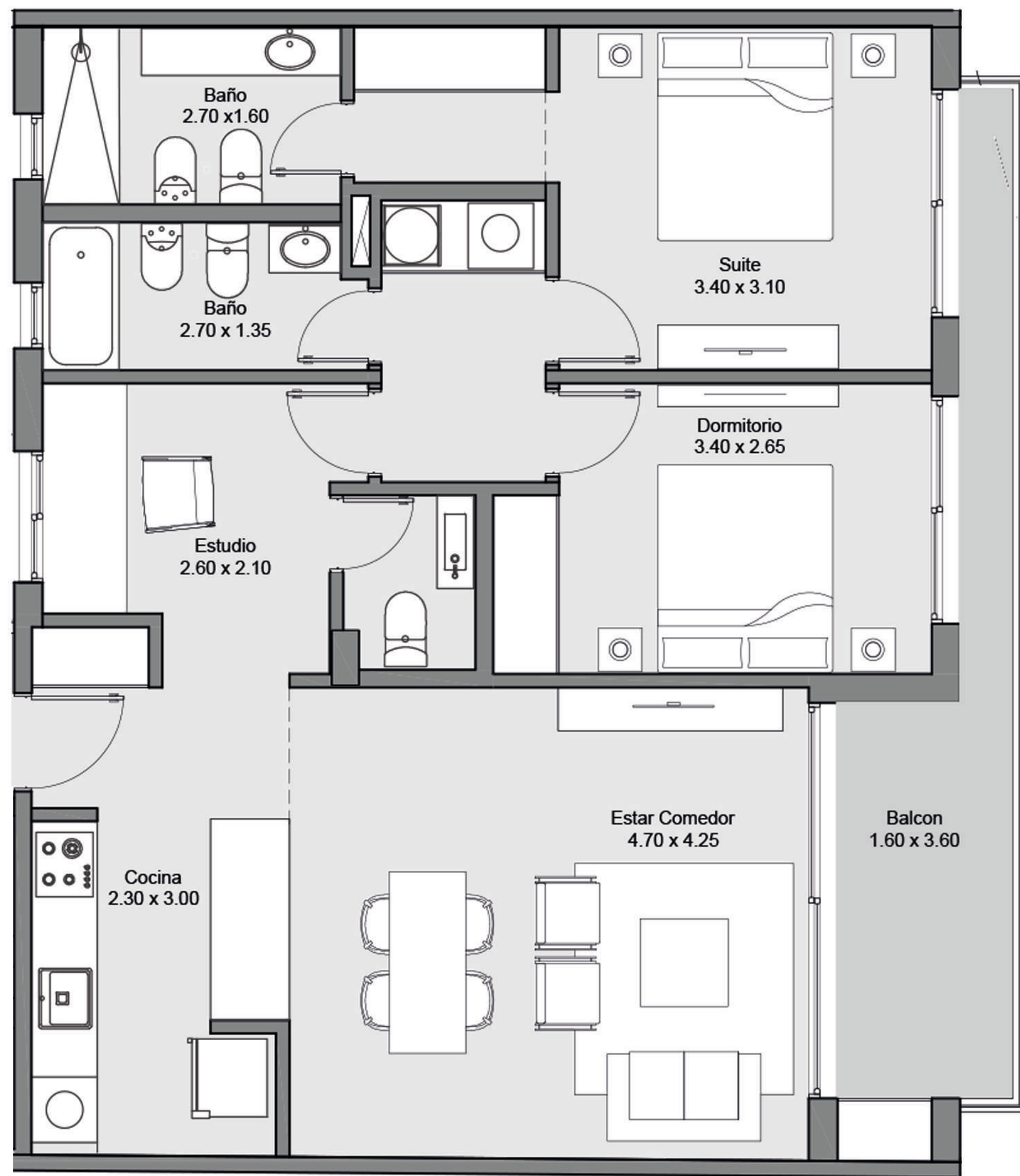
PLANTA BAJA

La información comercial, planos, medidas, superficies, espacios, designaciones de unidades, imágenes, descripciones y precios representan material preliminar al solo efecto ilustrativo e informativo de las características del inmueble, pudiendo estar sujetas a errores y cambios incluyendo el precio o la retirada de oferta sin previo aviso. Las superficies se han tomado desde el eje medianero, contemplando las superficies de los muros interiores y el 50% de los muros divisores entre unidades, de acuerdo al criterio de cómputo de superficie FOT. El estudio Arq. Martín Padro & Asociados podrá realizar sin consulta previa, modificación de medida, variantes de orden técnico, estético o utilitario, tanto en bienes comunes como propios, siempre dentro de lo admitido por la reglamentación vigente.



PLANTA 1° Piso

La información comercial, planos, medidas, superficies, espacios, designaciones de unidades, imágenes, descripciones y precios representan material preliminar al solo efecto ilustrativo e informativo de las características del inmueble, pudiendo estar sujetas a errores y cambios incluyendo el precio o la retirada de oferta sin previo aviso. Las superficies se han tomado desde el eje medianero, contemplando las superficies de los muros interiores y el 50% de los muros divisores entre unidades, de acuerdo al criterio de cómputo de superficie FOT. El estudio Arq. Martín Padro & Asociados podrá realizar sin consulta previa, modificación de medida, variantes de orden técnico, estético o utilitario, tanto en bienes comunes como propios, siempre dentro de lo admitido por la reglamentación vigente.



1ER. PISO

DEPARTAMENTO A

2 DORMITORIOS

2 BAÑOS

1 TOILETTE

ESTUDIO

COCINA

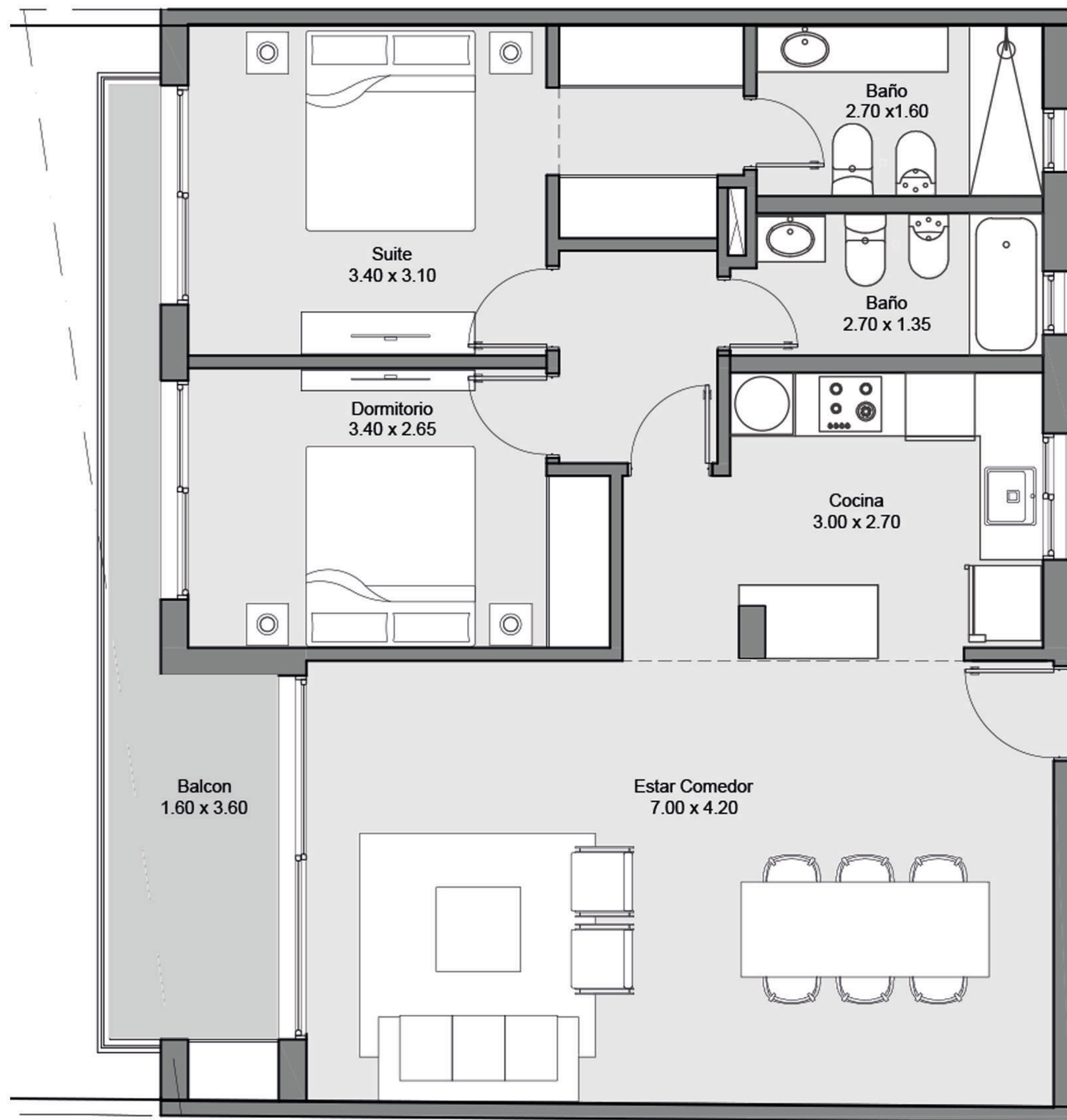
ESTAR/COMEDOR

MTS. CUBIERTOS 85,20m²

MTS. SEMICUBIERTOS 9,40m²

MTS TOTALES 94,60m²

La información comercial, planos, medidas, superficies, espacios, designaciones de unidades, imágenes, descripciones y precios representan material preliminar al solo efecto ilustrativo e informativo de las características del inmueble, pudiendo estar sujetas a errores y cambios incluyendo el precio o la retirada de oferta sin previo aviso. Las superficies se han tomado desde el eje medianero, contemplando las superficies de los muros interiores y el 50% de los muros divisores entre unidades, de acuerdo al criterio de cómputo de superficie FOT. El estudio Arq. Martín Padro & Asociados podrá realizar sin consulta previa, modificación de medida, variantes de orden técnico, estético o utilitario, tanto en bienes comunes como propios, siempre dentro de lo admitido por la reglamentación vigente.

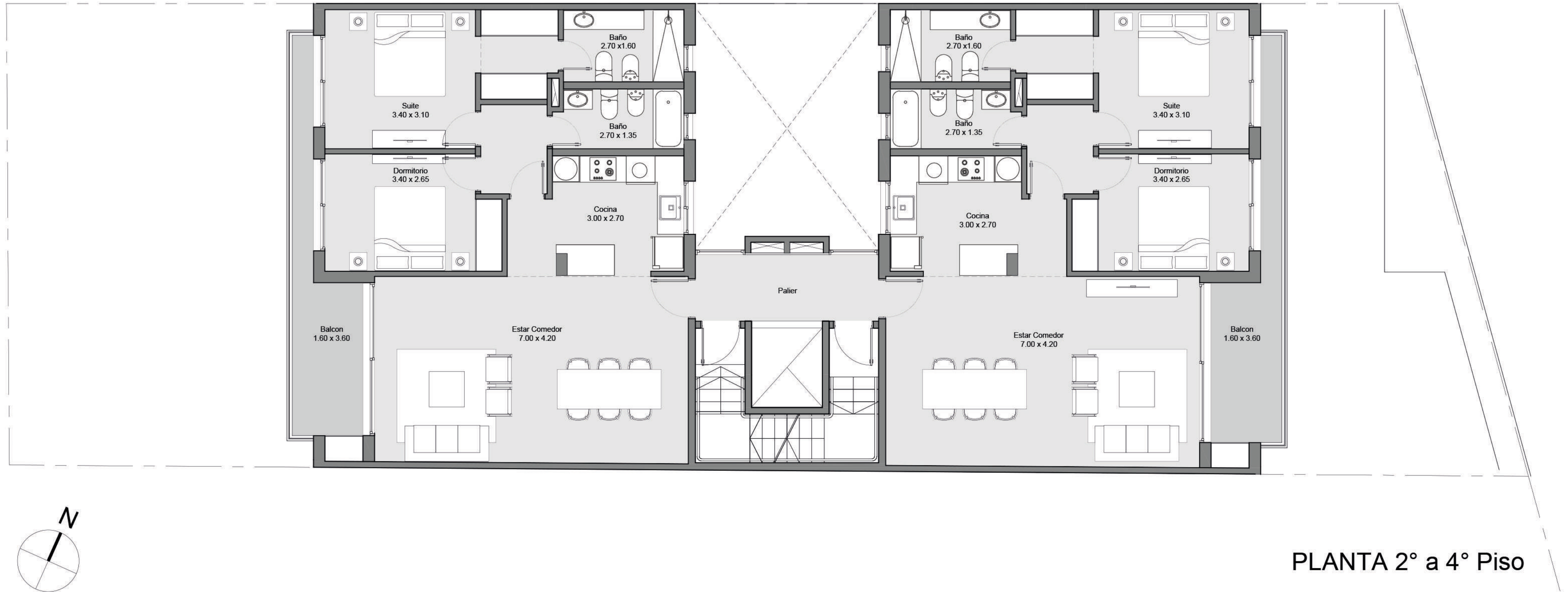


1ER. PISO
DEPARTAMENTO B

2 DORMITORIOS
2 BAÑOS
COCINA
ESTAR/COMEDOR

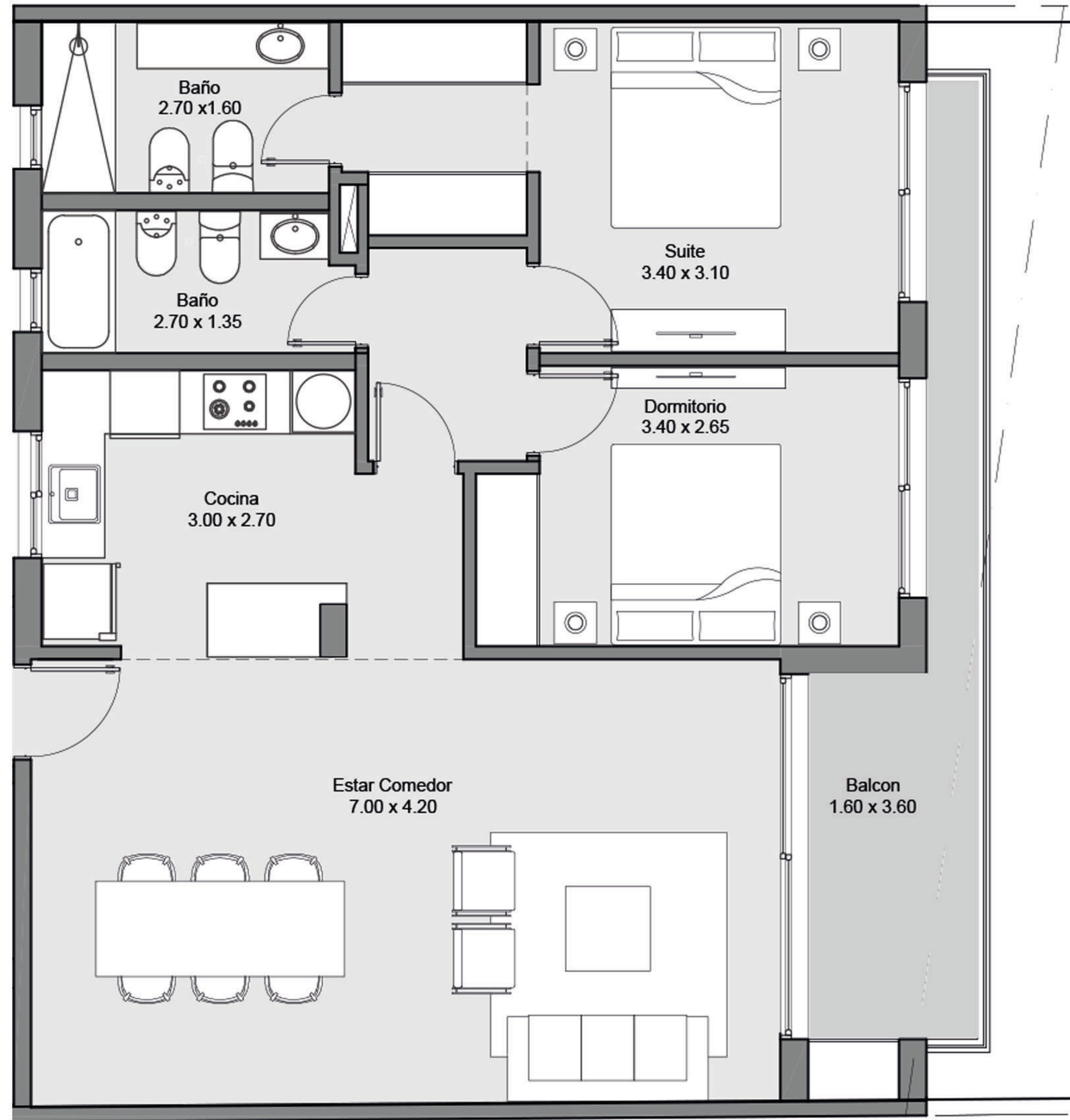
MTS. CUBIERTOS	85,20m²
MTS. SEMICUBIERTOS	9,40m²
MTS TOTALES	94,60m²

La información comercial, planos, medidas, superficies, espacios, designaciones de unidades, imágenes, descripciones y precios representan material preliminar al solo efecto ilustrativo e informativo de las características del inmueble, pudiendo estar sujetas a errores y cambios incluyendo el precio o la retirada de oferta sin previo aviso. Las superficies se han tomado desde el eje medianero, contemplando las superficies de los muros interiores y el 50% de los muros divisores entre unidades, de acuerdo al criterio de cómputo de superficie FOT. El estudio Arq. Martín Padro & Asociados podrá realizar sin consulta previa, modificación de medida, variantes de orden técnico, estético o utilitario, tanto en bienes comunes como propios, siempre dentro de lo admitido por la reglamentación vigente.



PLANTA 2° a 4° Piso

La información comercial, planos, medidas, superficies, espacios, designaciones de unidades, imágenes, descripciones y precios representan material preliminar al solo efecto ilustrativo e informativo de las características del inmueble, pudiendo estar sujetas a errores y cambios incluyendo el precio o la retirada de oferta sin previo aviso. Las superficies se han tomado desde el eje medianero, contemplando las superficies de los muros interiores y el 50% de los muros divisores entre unidades, de acuerdo al criterio de cómputo de superficie FOT. El estudio Arq. Martín Padro & Asociados podrá realizar sin consulta previa, modificación de medida, variantes de orden técnico, estético o utilitario, tanto en bienes comunes como propios, siempre dentro de lo admitido por la reglamentación vigente.

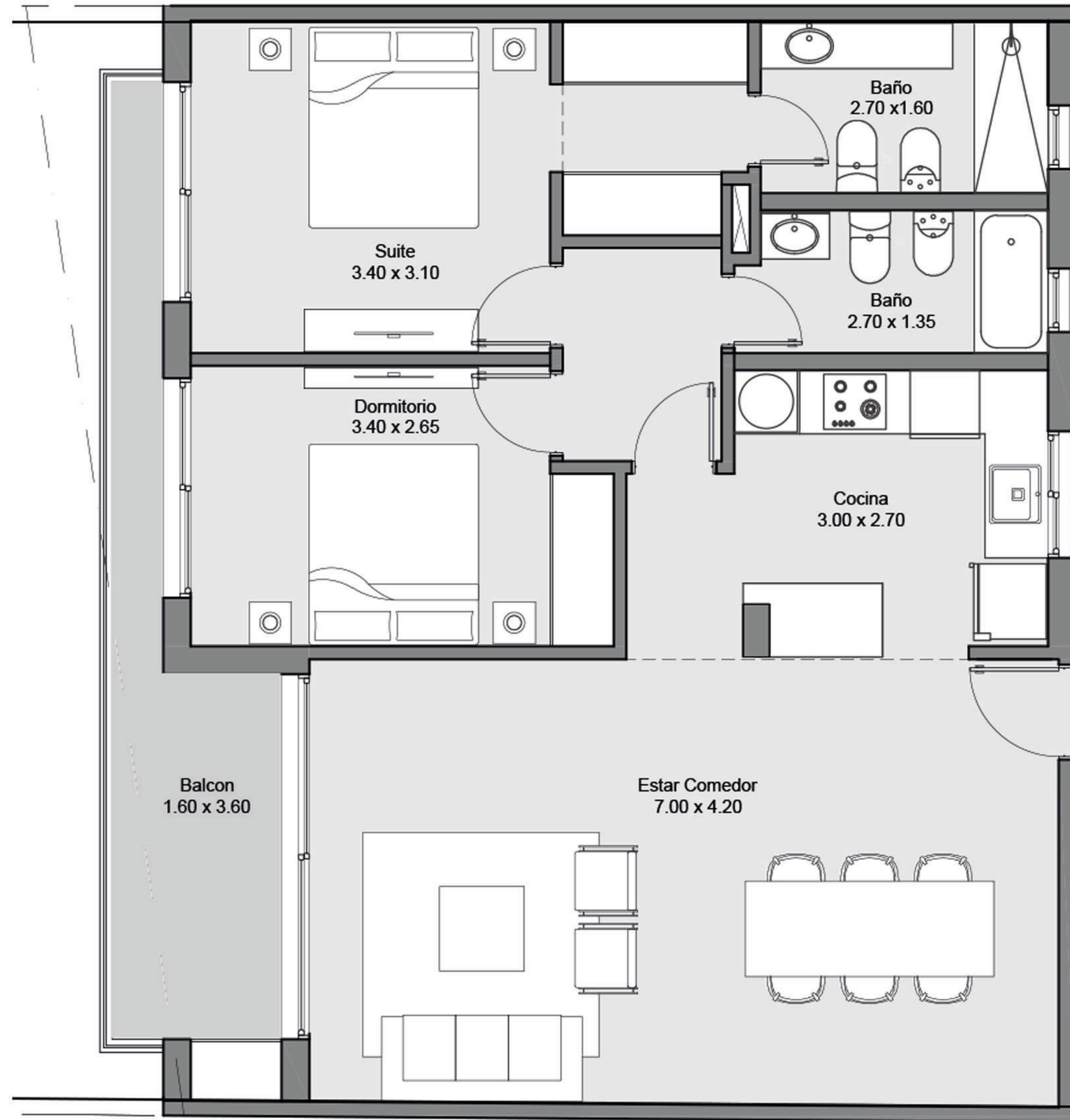


2DO. PISO
DEPARTAMENTO A

2 DORMITORIOS
2 BAÑOS
COCINA
ESTAR/COMEDOR

MTS. CUBIERTOS	85,20m ²
MTS. SEMICUBIERTOS	9,40m ²
MTS TOTALES	94,60m²

La información comercial, planos, medidas, superficies, espacios, designaciones de unidades, imágenes, descripciones y precios representan material preliminar al solo efecto ilustrativo e informativo de las características del inmueble, pudiendo estar sujetas a errores y cambios incluyendo el precio o la retirada de oferta sin previo aviso. Las superficies se han tomado desde el eje medianero, contemplando las superficies de los muros interiores y el 50% de los muros divisores entre unidades, de acuerdo al criterio de cómputo de superficie FOT. El estudio Arq. Martín Padro & Asociados podrá realizar sin consulta previa, modificación de medida, variantes de orden técnico, estético o utilitario, tanto en bienes comunes como propios, siempre dentro de lo admitido por la reglamentación vigente.

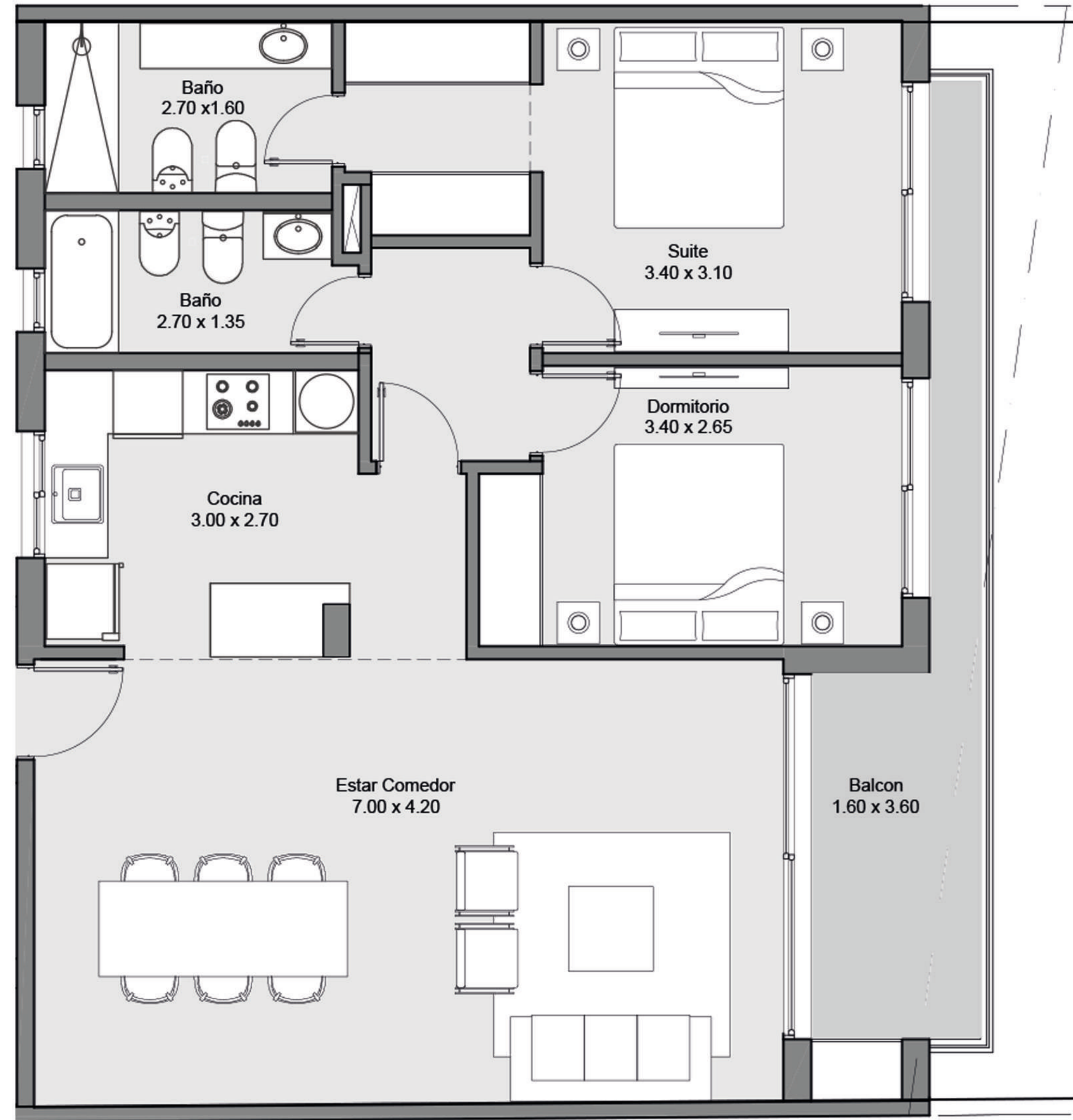


2DO. PISO
DEPARTAMENTO B

2 DORMITORIOS
2 BAÑOS
COCINA
ESTAR/COMEDOR

MTS. CUBIERTOS	85,20m²
MTS. SEMICUBIERTOS	9,40m²
MTS TOTALES	94,60m²

La información comercial, planos, medidas, superficies, espacios, designaciones de unidades, imágenes, descripciones y precios representan material preliminar al solo efecto ilustrativo e informativo de las características del inmueble, pudiendo estar sujetas a errores y cambios incluyendo el precio o la retirada de oferta sin previo aviso. Las superficies se han tomado desde el eje medianero, contemplando las superficies de los muros interiores y el 50% de los muros divisores entre unidades, de acuerdo al criterio de cómputo de superficie FOT. El estudio Arq. Martín Padro & Asociados podrá realizar sin consulta previa, modificación de medida, variantes de orden técnico, estético o utilitario, tanto en bienes comunes como propios, siempre dentro de lo admitido por la reglamentación vigente.



3ER. PISO

DEPARTAMENTO A

2 DORMITORIOS

2 BAÑOS

COCINA

ESTAR/COMEDOR

MTS. CUBIERTOS 85,20m²

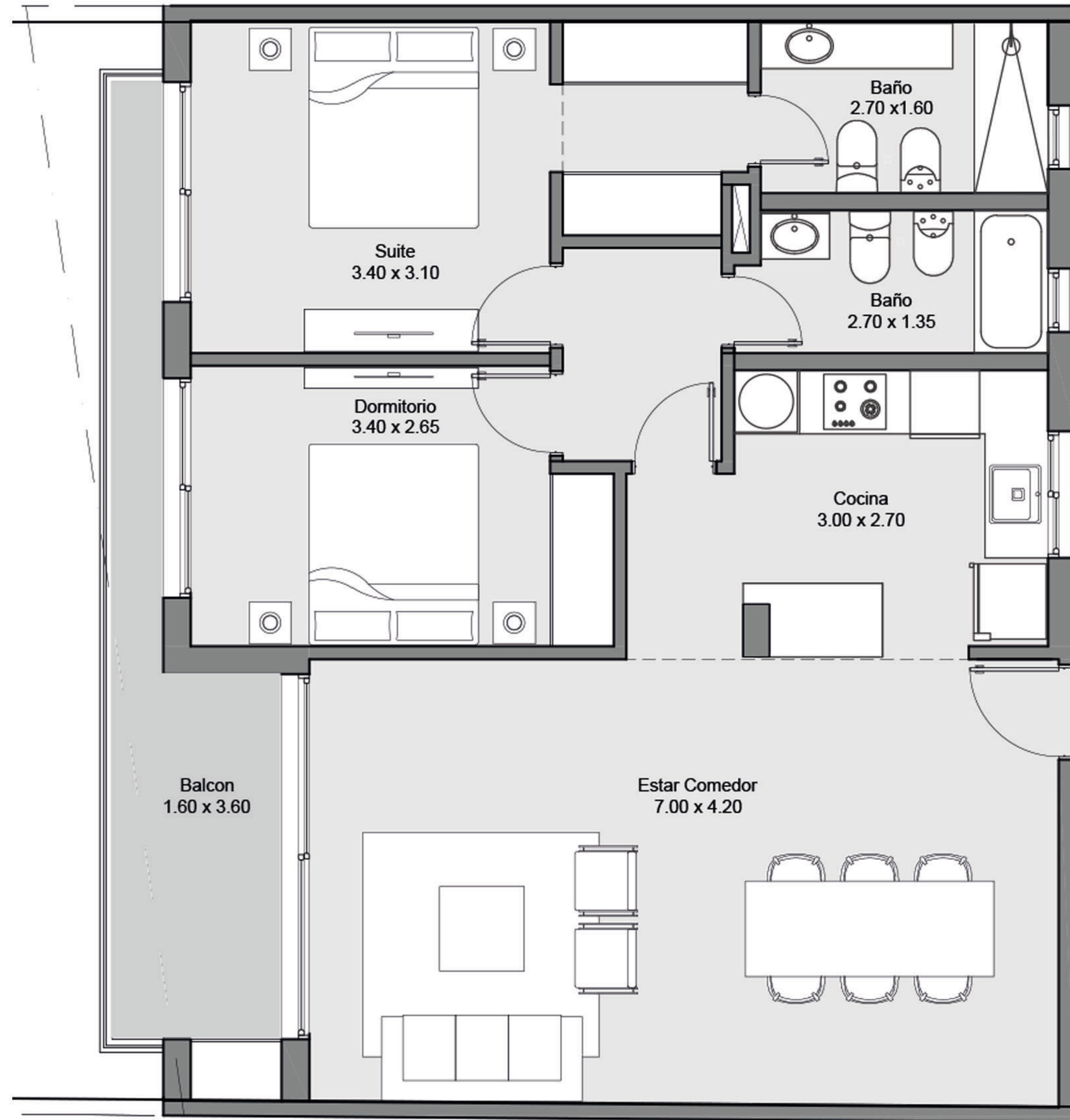
MTS. SEMICUBIERTOS 9,40m²

MTS TOTALES 94,60m²

La información comercial, planos, medidas, superficies, espacios, designaciones de unidades, imágenes, descripciones y precios representan material preliminar al solo efecto ilustrativo e informativo de las características del inmueble, pudiendo estar sujetas a errores y cambios incluyendo el precio o la retirada de oferta sin previo aviso. Las superficies se han tomado desde el eje medianero, contemplando las superficies de los muros interiores y el 50% de los muros divisores entre unidades, de acuerdo al criterio de cómputo de superficie FOT. El estudio Arq. Martín Padro & Asociados podrá realizar sin consulta previa, modificación de medida, variantes de orden técnico, estético o utilitario, tanto en bienes comunes como propios, siempre dentro de lo admitido por la reglamentación vigente.

TEMPUS RAWSON

Rawson 2133 - Martinez - Buenos Aires



3ER. PISO

DEPARTAMENTO B

2 DORMITORIOS

2 BAÑOS

COCINA

ESTAR/COMEDOR

MTS. CUBIERTOS 85,20m²

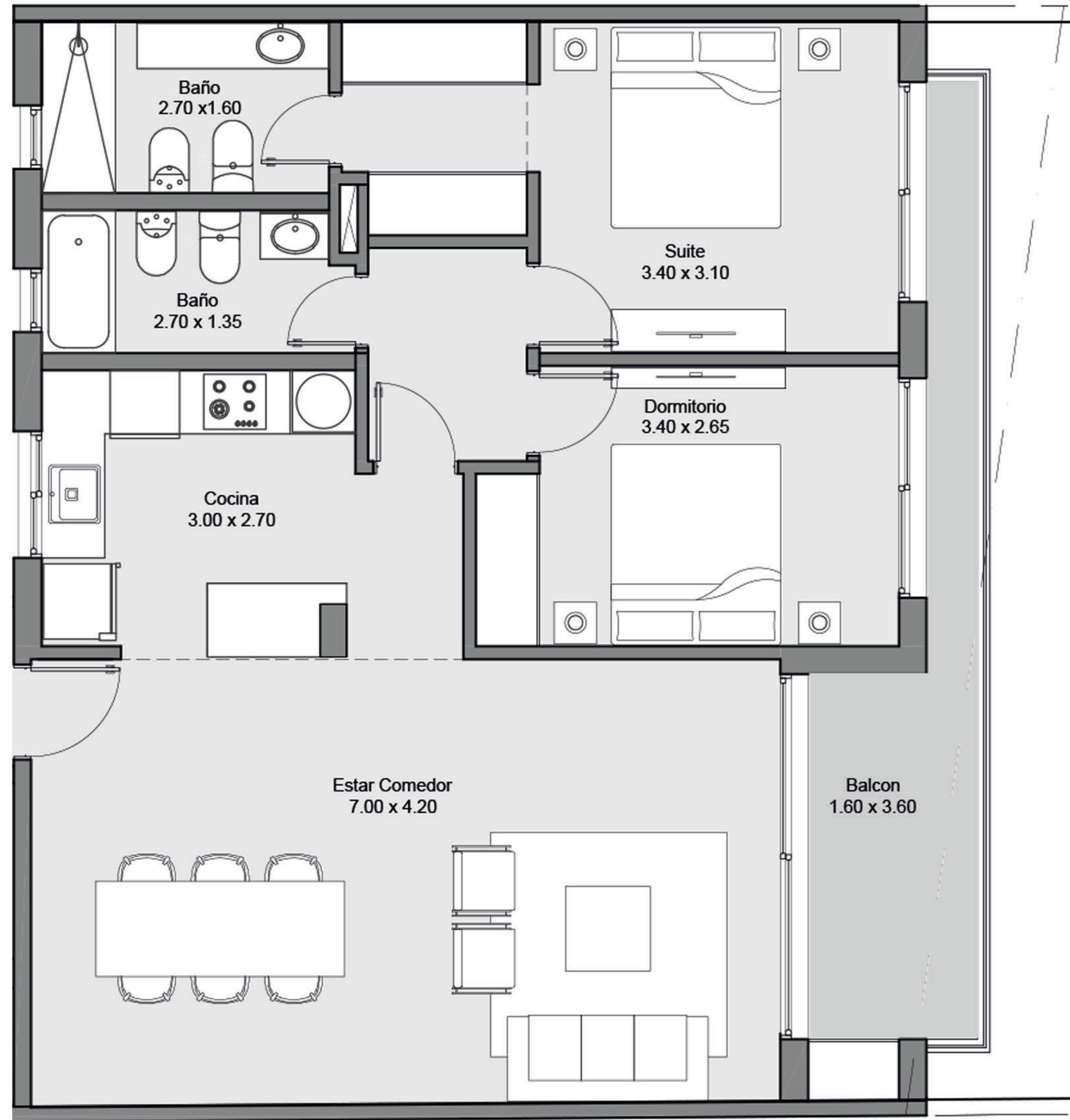
MTS. SEMICUBIERTOS 9,40m²

MTS TOTALES 94,60m²

La información comercial, planos, medidas, superficies, espacios, designaciones de unidades, imágenes, descripciones y precios representan material preliminar al solo efecto ilustrativo e informativo de las características del inmueble, pudiendo estar sujetas a errores y cambios incluyendo el precio o la retirada de oferta sin previo aviso. Las superficies se han tomado desde el eje medianero, contemplando las superficies de los muros interiores y el 50% de los muros divisores entre unidades, de acuerdo al criterio de cómputo de superficie FOT. El estudio Arq. Martín Padro & Asociados podrá realizar sin consulta previa, modificación de medida, variantes de orden técnico, estético o utilitario, tanto en bienes comunes como propios, siempre dentro de lo admitido por la reglamentación vigente.

TEMPUS RAWSON

Rawson 2133 - Martinez - Buenos Aires



4TO. PISO

DEPARTAMENTO A

2 DORMITORIOS

2 BAÑOS

COCINA

ESTAR/COMEDOR

TERRAZA

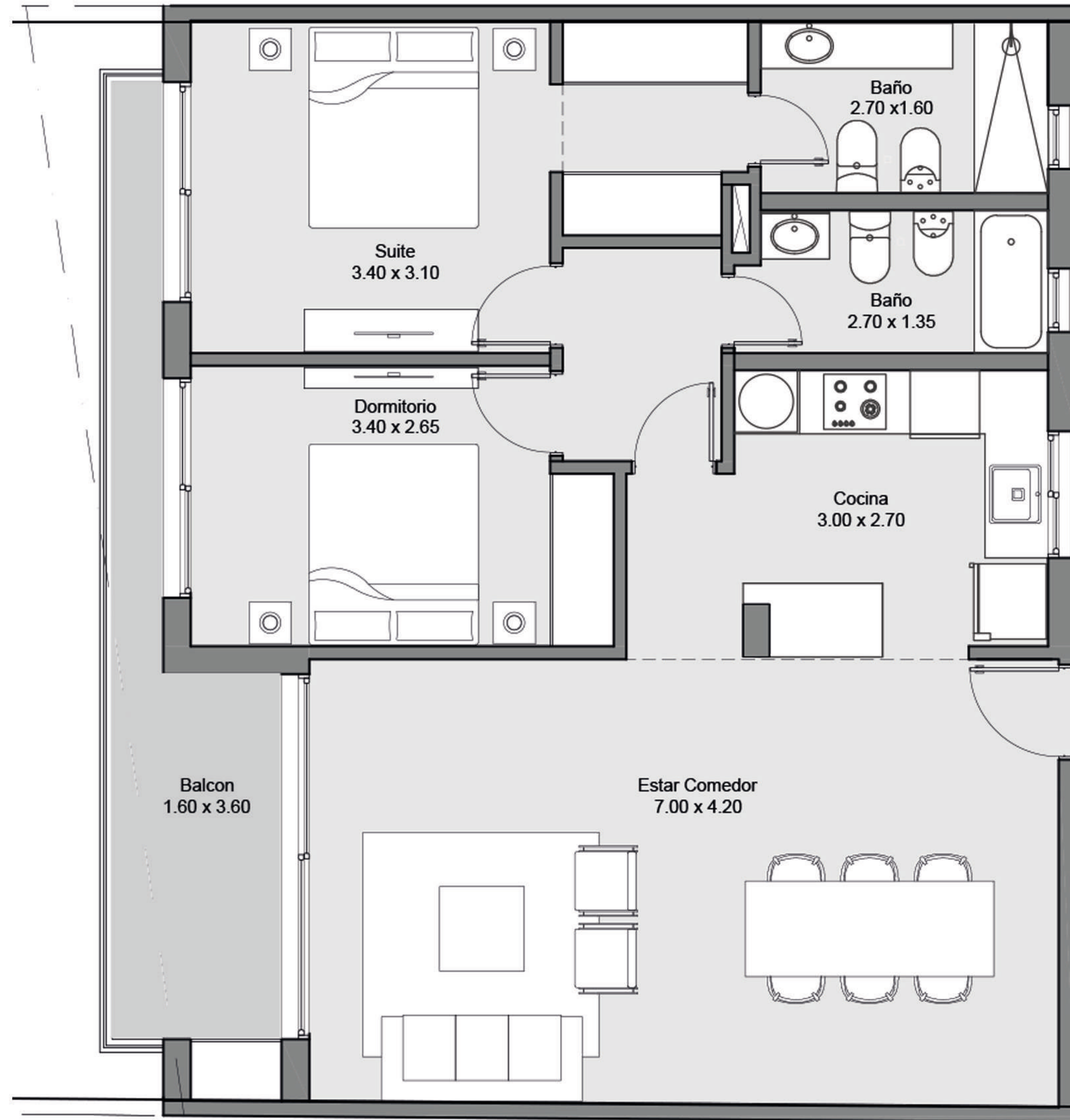
MTS. CUBIERTOS 85,20m²

MTS. SEMICUBIERTOS 9,40m²

MTS TERRAZA 70,04m²

MTS TOTALES 164,64m²

La información comercial, planos, medidas, superficies, espacios, designaciones de unidades, imágenes, descripciones y precios representan material preliminar al solo efecto ilustrativo e informativo de las características del inmueble, pudiendo estar sujetas a errores y cambios incluyendo el precio o la retirada de oferta sin previo aviso. Las superficies se han tomado desde el eje medianero, contemplando las superficies de los muros interiores y el 50% de los muros divisores entre unidades, de acuerdo al criterio de cómputo de superficie FOT. El estudio Arq. Martín Padro & Asociados podrá realizar sin consulta previa, modificación de medida, variantes de orden técnico, estético o utilitario, tanto en bienes comunes como propios, siempre dentro de lo admitido por la reglamentación vigente.



4TO. PISO

DEPARTAMENTO B

2 DORMITORIOS

2 BAÑOS

COCINA

ESTAR/COMEDOR

TERRAZA

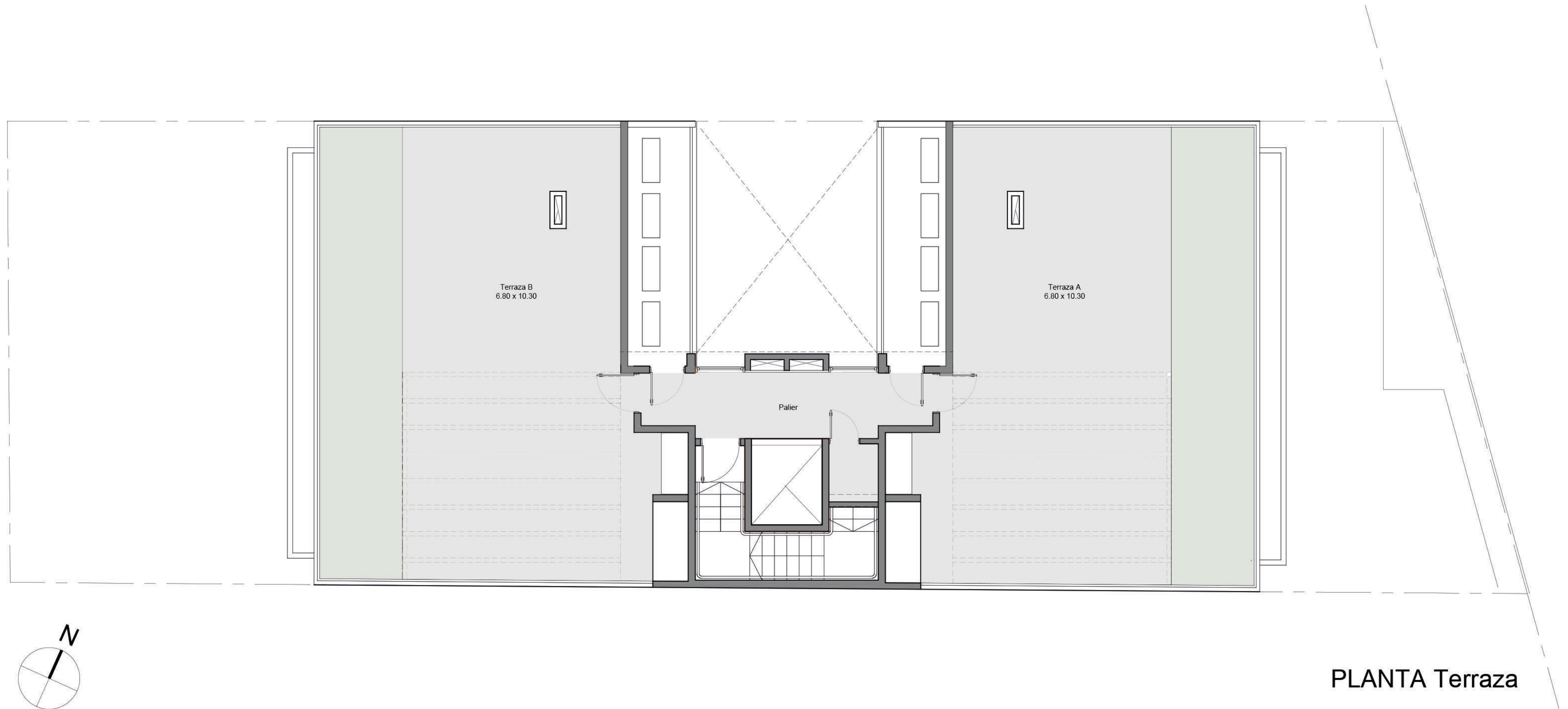
MTS. CUBIERTOS 85,20m²

MTS. SEMICUBIERTOS 9,40m²

MTS TERRAZA 70,04m²

MTS TOTALES 164,64m²

La información comercial, planos, medidas, superficies, espacios, designaciones de unidades, imágenes, descripciones y precios representan material preliminar al solo efecto ilustrativo e informativo de las características del inmueble, pudiendo estar sujetas a errores y cambios incluyendo el precio o la retirada de oferta sin previo aviso. Las superficies se han tomado desde el eje medianero, contemplando las superficies de los muros interiores y el 50% de los muros divisores entre unidades, de acuerdo al criterio de cómputo de superficie FOT. El estudio Arq. Martín Padro & Asociados podrá realizar sin consulta previa, modificación de medida, variantes de orden técnico, estético o utilitario, tanto en bienes comunes como propios, siempre dentro de lo admitido por la reglamentación vigente.



La información comercial, planos, medidas, superficies, espacios, designaciones de unidades, imágenes, descripciones y precios representan material preliminar al solo efecto ilustrativo e informativo de las características del inmueble, pudiendo estar sujetas a errores y cambios incluyendo el precio o la retirada de oferta sin previo aviso. Las superficies se han tomado desde el eje medianero, contemplando las superficies de los muros interiores y el 50% de los muros divisores entre unidades, de acuerdo al criterio de cómputo de superficie FOT. El estudio Arq. Martín Padro & Asociados podrá realizar sin consulta previa, modificación de medida, variantes de orden técnico, estético o utilitario, tanto en bienes comunes como propios, siempre dentro de lo admitido por la reglamentación vigente.









2133
RAWSON





MPS / A
arquitectos

